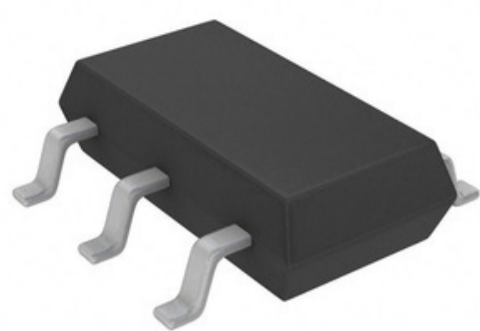




AHEAD OF WHAT'S POSSIBLE™



Kuva voi olla edustus.
Katso tuotetiedot teknisistä tiedoista.

LTC4410ES6#TRMPBF

Osa numero: **LTC4410ES6#TRMPBF**
 Tuotteen Kuvaus: IC POWER MANAGER USB TSOT23-6
 RoHS-tila: Lyijytön / RoHS -yhteensopiva
 lomakkeissa: [LTC4410ES6#TRMPBF.pdf](#)

Valmistaja / merkki: ADI (Analog Devices, Inc.)
 Lähetys: Hong Kong
 Lähetysreitit: DHL/Fedex/TNT/UPS/EMS

[LÄHETÄ KYSELY](#)

Tuotteen yksityiskohdat

Osa numero	LTC4410ES6#TRMPBF	Valmistaja	ADI (Analog Devices, Inc.)
Kuvaus	IC POWER MANAGER USB TSOT23-6	Lyijytön tila / RoHS-tila	Lyijytön / RoHS -yhteensopiva
Tietolomake	LTC4410ES6#TRMPBF.pdf		
Jännitesyöttö (maksimi)	5.5V	Toimittaja Device Package	TSOT-23-6
Sarja	-	Ohjelmoitavat ominaisuudet	-
Pakkaus	Tape & Reel (TR)	Pakkaus / Case	SOT-23-6 Thin, TSOT-23-6
Käyttölämpötila	-40°C ~ 85°C (TA)	Solujen määrä	1
Kosteuden herkkyys (MSL)	1 (Unlimited)	Valmistajan toimitusaika	12 Weeks
Lyijytön tila / RoHS-tila	Lead free / RoHS Compliant	liitäntä	USB
Vianmääritys	Over Temperature, Reverse Current	Yksityiskohtainen kuvaus	Charger IC Lithium Ion TSOT-23-6
Nykyinen - Lataaminen	-	Latausvirta - Max	-
Akun jännite	-	akku kemia	Lithium Ion
Perusosan osanumero	LTC4410		

Liittyvät tuotteet

<p>LTC4402-2EMS#TRPBF valmistajat: ADI (Analog Devices, Inc.) Kuvaus: IC RF PWR CNTRL 2.4GHZ DL 10MSOP ladata: LTC4402-2EMS#TRPBF.pdf</p> <p>RFQ</p>	<p>LTC4403-1EMS8#TRPBF valmistajat: ADI (Analog Devices, Inc.) Kuvaus: IC RF PWR CNTRL 2.4GHZ SGL 8MSOP ladata: LTC4403-1EMS8#TRPBF.pdf</p> <p>RFQ</p>
<p>LTC4411ES5#TRMPBF valmistajat: ADI (Analog Devices, Inc.) Kuvaus: IC OR CTRLR SRC SELECT TSOT23-5 ladata: LTC4411ES5#TRMPBF.pdf</p> <p>RFQ</p>	<p>LTC4412ES6#TRMPBF valmistajat: ADI (Analog Devices, Inc.) Kuvaus: IC OR CTRLR SRC SELECT TSOT23-6 ladata: LTC4412ES6#TRMPBF.pdf</p> <p>RFQ</p>
<p>LTC4412HS6#TRMPBF valmistajat: ADI (Analog Devices, Inc.) Kuvaus: IC ORING DIODE CTRL TSOT23-6 ladata: LTC4412HS6#TRMPBF.pdf</p> <p>RFQ</p>	<p>LTC4411ES5#TRPBF valmistajat: ADI (Analog Devices, Inc.) Kuvaus: IC OR CTRLR SRC SELECT TSOT23-5 ladata: LTC4411ES5#TRPBF.pdf</p> <p>RFQ</p>
<p>LTC4410ES6#TRPBF valmistajat: ADI (Analog Devices, Inc.) Kuvaus: IC POWER MANAGER USB TSOT23-6 ladata: LTC4410ES6#TRPBF.pdf</p> <p>RFQ</p>	<p>LTC4412ES6#TRPBF valmistajat: ADI (Analog Devices, Inc.) Kuvaus: IC OR CTRLR SRC SELECT TSOT23-6 ladata: LTC4412ES6#TRPBF.pdf</p> <p>RFQ</p>
<p>LTC4403-2EMS#PBF valmistajat: ADI (Analog Devices, Inc.) Kuvaus: IC RF PWR CNTRL 2.4GHZ DL 10MSOP ladata: LTC4403-2EMS#PBF.pdf</p> <p>RFQ</p>	<p>LTC4402-2EMS#PBF valmistajat: ADI (Analog Devices, Inc.) Kuvaus: IC RF PWR CNTRL 2.4GHZ DL 10MSOP ladata: LTC4402-2EMS#PBF.pdf</p> <p>RFQ</p>
<p>LTC4403-1EMS8#PBF valmistajat: ADI (Analog Devices, Inc.) Kuvaus: IC RF PWR CNTRL 2.4GHZ SGL 8MSOP ladata: LTC4403-1EMS8#PBF.pdf</p> <p>RFQ</p>	<p>LTC4403-2EMS#TRPBF valmistajat: ADI (Analog Devices, Inc.) Kuvaus: IC RF PWR CNTRL 2.4GHZ DL 10MSOP ladata: LTC4403-2EMS#TRPBF.pdf</p> <p>RFQ</p>

Liittyvät tagit

ADI (Analog Devices, Inc.) LTC4410ES6#TRMPBF
 LTC4410ES6#TRMPBF Hinta
 LTC4410ES6#TRMPBF PDF -taulukko
 LTC4410ES6#TRMPBF varastossa
 ADI (Analog Devices, Inc.) LTC4410ES6#TRMPBF
 ADI (Analog Devices, Inc.) LTC4410ES6#TRMPBF
 Analog Devices Inc. LTC4410ES6#TRMPBF

LTC4410ES6#TRMPBF-jakelija
 LTC4410ES6#TRMPBF-kuvat
 LTC4410ES6#TRMPBF Lataa tuotetiedot
 Osta LTC4410ES6#TRMPBF
 ADI (Analog Devices, Inc.)-toimittaja
 AD LTC4410ES6#TRMPBF
 Analog Devices, Inc. LTC4410ES6#TRMPBF

LTC4410ES6#TRMPBF-toimittaja
 LTC4410ES6#TRMPBF-kuva
 LTC4410ES6#TRMPBF-tietolomake
 Osta ADI (Analog Devices, Inc.) LTC4410ES6#TRMPBF
 ADI (Analog Devices, Inc.)-jakelija
 ADI (Analog Devices, Inc.) LTC4410ES6#TRMPBF